

**Fiche environnementale**

Commune: **GOUVY**  
 Arrondissement: **BASTOGNE**  
 Province: **LUXEMBOURG**

Edition 2008

**1. ASPECTS SOCIO-ECONOMIQUES****Population**

Population:

2000	2001	2002	2003	2004	2005	2006
4.669	4.719	4.715	4.691	4.687	4.690	4.780

Densité de population (habitants/km<sup>2</sup>):

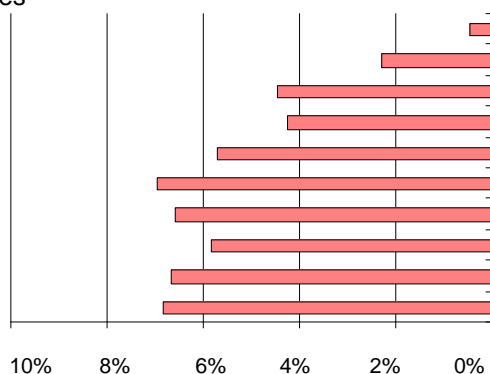
2000	2001	2002	2003	2004	2005	2006
28	29	29	28	28	28	29

Nombre de ménages :

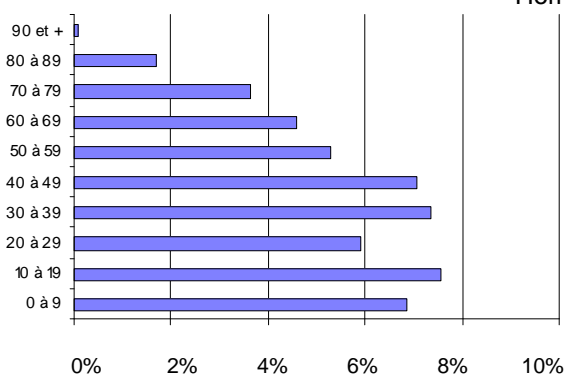
2003	2004	2005	2006
1.842	1.840	1.855	1.888

Pyramide des âges (2006):

Femmes



Hommes

**Situation économique**

Revenu annuel par habitant:

2000	2001	2002	2003	2004	2005
7.282,07 €	8.758,56 €	9.117,54 €	10.086,05 €	10.623,57 €	11.329,66 €

Nombre de travailleurs ONSS:

1999	2001	2002	2003	2004	2005
508	527	556	551	554	non dispo.

Nombre d'indépendants:

1999	2001	2002	2003	2004	2005
367	358	344	381	356	346

Nombre de chômeurs indemnisés demandeurs d'emploi:

1999	2001	2002	2003	2004	2005
151	143	121	131	141	173

Nombre de parcs d'activité économique (2005): 0

**Aménagement du territoire et environnement**

Superficie totale: 16.511,01 ha

Nombre de permis d'urbanisme octroyés pour les nouveaux bâtiments:

2001	2002	2003	2004	2005	2006
20	13	13	26	28	30

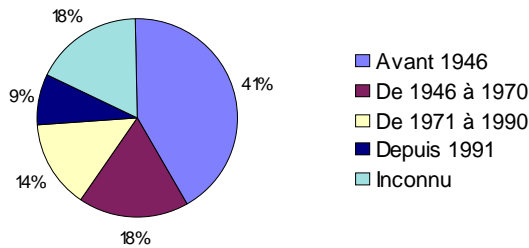
Nombre de permis de lotir accordés en 2006: 5

Permis d'environnement et permis uniques (2005):

Type de permis	Nombre de demandes introduites	
	Classe 1	Classe 2
Environnement	0	7
Unique	0	13

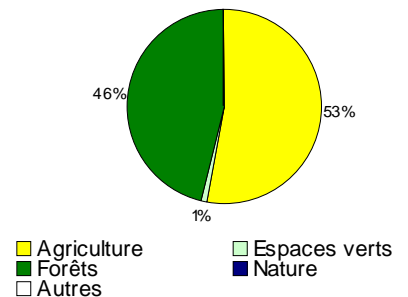
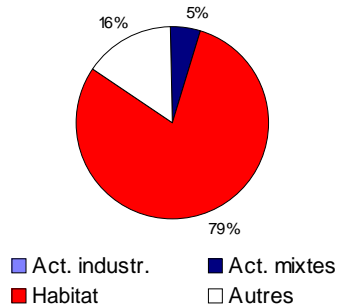
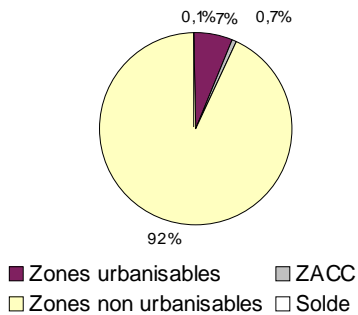
Age du logement (2001):

Nombre de logements: 1739

Affectations au plan de secteur (2005):

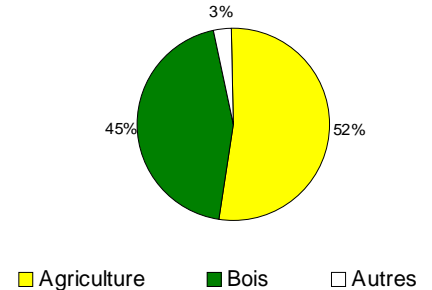
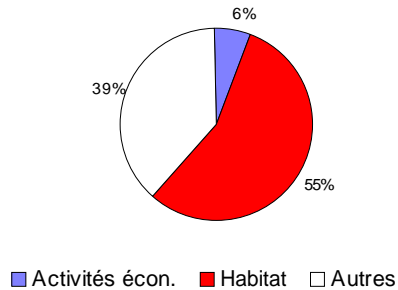
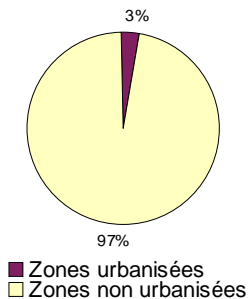
Zones urbanisables: 1.108,04 ha

Zones non urbanisables: 15.268,71 ha

Occupation du sol sur base du cadastre (2005):

Zones urbanisées: 484,09 ha

Zones non urbanisées: 15.472, ha

**Mobilité et Infrastructures de transport**Mobilité des travailleurs (2001):

Nombre d'actifs résidant et travaillant dans la commune:	252
Nombre d'actifs résidant dans la commune et travaillant hors de la commune:	1.242
Nombre d'actifs résidant hors de la commune et travaillant dans la commune:	177

Mobilité des élèves (2001):

Nombre d'élèves résidant et étant scolarisés dans la commune:	145
Nombre d'élèves résidant dans la commune et étant scolarisés hors de la commune:	902
Nombre d'élèves résidant hors de la commune et étant scolarisés dans la commune:	12

Infrastructures

Gare/arrêt SNCB (2006):	Nombre de gares/arrêts	Nombre de voyageurs par jour ouvrable	
		de 2003 à 2005 (moyenne)	en 2006
	1	180	185

Réseau routier (2005):

Catégorie	Territoire communal		Wallonie
	Longueur (km)	Densité (km/km <sup>2</sup> )	Densité (km/km <sup>2</sup> )
Autoroutes	0	0	0,05
Routes régionales	69,1	0,42	0,45
Routes communales	338,1	2,05	2,86
Total	407,2	2,47	3,36

Réseau ferroviaire (2006):

Catégorie	Territoire communal		Wallonie
	Longueur (km)	Densité (km/km <sup>2</sup> )	Densité (km/km <sup>2</sup> )
Lignes conventionnelles	10,1	0,06	0,08

Réseau de voies navigables:

Situation agricole

Nombre de sièges d'exploitation:	1999	2001	2004	2005	2007
	193	166	147	140	128

superficie moyenne par siège (ha):	1999	2001	2004	2005	2007
	32,28	37,06	42,95	44,88	48,17

Agriculture biologique:		2003	2004	2005	2006	2007
	nombre de sièges d'exploitation	8	9	7	7	9
	superficie couverte (ha)	728,23	890,61	657,65	605,3	586,85

Evolution de la superficie agricole de 1990 à 2005: -136,88 ha (-1,69%)

Superficie des prairies (2007): 5046,14 ha Superficie des champs de céréales (2007): 275,78 ha

Superficie des cultures industrielles (2007): non communiqué Superficie des champs de maïs fourrager (2007): 198,31 ha

Nombre de dossiers de mesures agri-environnementales introduits en 2006: 57

**2. ETAT****a) Eau****Situation hydrographique**

Sous-bassin(s) hydrographique(s) (2004): OURTHE, MOSELLE, AMBLEVE

Voie(s) d'eau classée(s) navigable(s) (2007): aucune

Cours d'eau principaux (2007):

Nom du cours d'eau	Objectif(s) de qualité	Longueur
L' OURTHE ORIENTALE	Potabilisable et salmonicole	16.945 m
La RONCE	Salmonicole	5.721 m
La SALM	Salmonicole	1.685 m
La SURE	Salmonicole	10 m
Le BOSSELARD	Salmonicole	1.847 m
Ruisseau de BEULEU	Potabilisable et salmonicole	314 m
Ruisseau de BIHAIN	Salmonicole	486 m
Ruisseau de CHERAIN	Potabilisable et salmonicole	7.652 m
Ruisseau de GOUVY	Potabilisable et salmonicole	2.640 m
Ruisseau de JUVIGNY OU DE BOVIGNY	Salmonicole	12.285 m
Ruisseau de la FANGE	Potabilisable et salmonicole	2.857 m
Ruisseau de LANGLIR	Salmonicole	4.294 m
Ruisseau de MARTIN MOULIN	Potabilisable et salmonicole	1.161 m
Ruisseau de ROUVROY	Potabilisable et salmonicole	476 m
Ruisseau de STERPIGNY	Potabilisable et salmonicole	6.821 m
Ruisseau des FANGES	Salmonicole	4.557 m
Ruisseau dit PIHON	Potabilisable et salmonicole	704 m
Ruisseau le CASSI	Non fixé	673 m
Ruisseau WEZ DE HALLEUX	Potabilisable et salmonicole	4.870 m
<b>Total</b>		<b>75.998 m</b>

Débit des cours d'eau (1970-2007): pas de données disponibles

Nombre d'arrêtés royaux de calamité publique due aux inondations de 1969 à 2007: 6

Qualité physico-chimique des cours d'eau :

N° station	Cours d'eau	Altération	Qualité		
			2004	2005	2006
11223	Ourthe orientale	Matières azotées hors nitrates	Bonne	Bonne	Bonne
11223	Ourthe orientale	Matières organiques et oxydables	Très bonne	indispo.	Bonne
11223	Ourthe orientale	Matières phosphorées	Bonne	Bonne	Bonne
11223	Ourthe orientale	Nitrates	indispo.	Moyenne	Moyenne
14101	Eau de Ronce	Matières azotées hors nitrates	indispo.	Bonne	Bonne
14101	Eau de Ronce	Matières organiques et oxydables	Bonne	Bonne	Bonne
14101	Eau de Ronce	Matières phosphorées	Très bonne	Très bonne	Très bonne
14101	Eau de Ronce	Nitrates	indispo.	Bonne	Bonne
4511	Glain	Matières azotées hors nitrates	Bonne	Bonne	Bonne
4511	Glain	Matières organiques et oxydables	Très bonne	Très bonne	Très bonne
4511	Glain	Matières phosphorées	Bonne	Très bonne	Très bonne
4511	Glain	Nitrates	indispo.	Bonne	Bonne

Qualité biologique des cours d'eau (2005-2007): pas de données disponibles

Qualité des eaux de baignade (2007):

N° station: H06 Localisation: LAC DE CHERAPONT

Conforme: 

Zone(s) vulnérable(s) (2007): aucune sur la commune

Qualité physico-chimique des eaux souterraines (concentration en nitrates) :

Nom/localisation de la prise d'eau	Zone vulnérable	Qualité	
		2000-2003	2004-2007
LANGLIRE OU PIRSAY	Hors zone	Très bonne	Très bonne

SOURCE D'AMBROGNE	Hors zone	Très bonne	Très bonne
DES RUS OU ERUES	Hors zone	Bonne	Bonne
CIERREUX-DESSOUS LES VIVIERS +SALMVEVI	Hors zone	Très bonne	Très bonne
HONVELEZ - SUR LE THIER	Hors zone	Bonne	Bonne
RONCE 1	Hors zone	Très bonne	Très bonne
DELSALLE	Hors zone	Bonne	Moyenne

**Eaux de précipitation**

Dépôt moyen en azote sous forêt sur base d'un modèle (2004): 23,01 kgN/ha/an en soufre: 7,95 kgS/ha/an

**Production-Distribution**

Société(s) de distribution et tarification (2008):

Société(s) de distribution	Redev. forf. en € (limite en m <sup>3</sup> )	Redevance annuelle en €	Tarif 1 en €/m <sup>3</sup> (limite en m <sup>3</sup> )	Tarif 2 en €/m <sup>3</sup> (limite en m <sup>3</sup> )	Tarif 3 en €/m <sup>3</sup> (limite en m <sup>3</sup> )	Tarif 4 en €/m <sup>3</sup> (limite en m <sup>3</sup> )
COMMUNE	-	33,34	0,83 (30)	1,66 (5000)	1,5	-

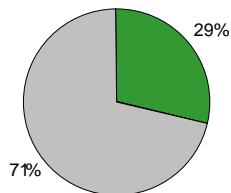
Consommation annuelle d'eau des petits consommateurs par raccordement (2005): non commun

Nombre de prises d'eau (2006) en eaux de surface: 0 en eaux souterraines: 9 dont 9 en zones de prévention

**Assainissement**

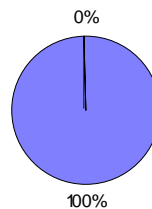
Organisme d'assainissement agréé (2006): AIVE

Population par régime d'assainissement prévu aux PASH (2007)



Collectif >=2000 EH  
 Collectif < 2000 EH  
 Transitoire  
 Autonome

Population en régime d'assainissement collectif : 1.345 habitants



Population dont les eaux usées sont épurées  
 Population dont les eaux usées ne sont pas épurées

Station(s) d'épuration de 2000 EH et plus (2007): aucune station

Taux d'égouttage et de collecte (2007):

Longueur d'égouts existants par rapport à la longueur d'égouts prévus: 55% des 21,86 km prévus

Longueur de collecteurs existants par rapport à la longueur de collecteurs prévus: 35% des 4,27 km prévus

Nombre de primes octroyées pour l'assainissement autonome des eaux usées de 1998 à 2007: 72 pour un montant total de : 169.209,68 €

**b) Sol - Sous-sol**

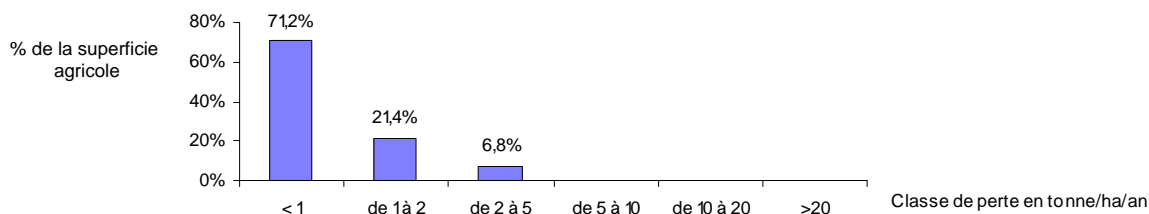
Existence de sites karstiques (2005):

Existence de carrières souterraines désaffectées (2001):

Nombre de carrière(s) en exploitation (2007): 1 type de roche: quartzite

Existence de terrils (2008):

Perte en sol par érosion hydrique ():



Sites potentiellement pollués recensés:

Nombre de sites d'activité économique désaffectés de fait(2007): 1

Nombre de sites d'activité économique désaffectés reconnus par un arrêté(2008): 0

Site(s) à réhabiliter (SAR) dont l'assainissement est reconnu prioritaire (2007): aucun

Nombre de dépotoirs répertoriés (2008): 3 réhabilité(s) et 2 non réhabilité(s)

Nombre de stations-services dont le sol est (2008):

non pollué: 1 potentiellement pollué: 1

**c) Nature, forêt et paysage**

Nombre de sites de grand intérêt biologique inventoriés (2008): 14 avec une superficie hors zone protégée de : 59,78 ha (voir annexe)

Zones protégées (2005):

Nom du site Natura 2000	Superficie totale du site (ha)	Superficie du site sur le territoire communal						Nbre de cavités souter.
		total (ha)	%du total du site	Rés. nat. agréées(ha)	Rés. nat. dom.(ha)	Rés. forest. (ha)	ZHIB (ha)	
Vallée et affluents du Braunlauf	285,72	4,62	1,6%	0	0	0	0	0
Vallée de l'Ulf	290,55	27,48	9,5%	0	4,1	0	0	0
Fagnes de Bihain	702,89	19,34	2,8%	0	5,01	0	0	0
Bassin supérieur de la Salm	773,54	341,44	44,1%	21,88	0	0	0	0
Bassin inférieur de l'Ourthe orientale	2.307,88	243,78	10,6%	14,78	0	0	0	0
Sources du Ruisseau de Tavigny	238,53	10,84	4,5%	0	0	0	0	0
Sites hors Natura 2000	-	7,67	-	7,67	0	0	0	0
Total général		655,16	-	44,32	9,11	0	0	0

Arbres et haies remarquables reconnus (2007):

nombre d'arbres isolés: 99 nombre de groupes d'arbres: 19 nombre de haies: 32

Superficie des bois soumis sur le territoire communal (2008): 1194,17 ha (7% de la superficie communale)

Superficie des bois soumis appartenant à la commune (2008): 923,14 ha

**d) Air**

Station(s) de mesure de la qualité de l'air (2006):

Station	Polluant	Indicateur	Résultat
MLNT02	Plomb	Norme respectée?	Oui
MLNT02	Cadmium	Norme respectée?	Indéterminé

**3. PRESSIONS****a) Entreprises**

Industrie(s) SEVESO (2007): aucune

Etablissement(s) E-PRTR (2007):

Société	Activité
ELECTRABEL - CENTRALE DE CIERREUX	Production et distribution d'électricité

**b) Agriculture**

Production et valorisation d'azote organique (2007):

production d'azote organique: 866,0 tonnes d'azote      capacité de valorisation non utilisée: 435,9 tonnes d'azote

Nombre d'élevages intensifs classés IPPC (2007): 0

**c) Energie****Positionnement de la commune**

Type de zone(s) nucléaire(s) (2004): aucune

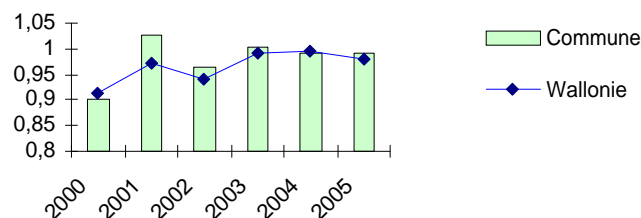
Centrale(s) de production électrique (2007):

Nom de la centrale	Type	Puissance installée
TURBOJET CIERREUX	Thermique	17 MW

Entreprise(s) à forte consommation énergétique (&gt;10 Gwh) (2004): aucune

Consommation énergétique moyenne par habitant:

Evolution de la consommation du secteur résidentiel (tep/habitant)



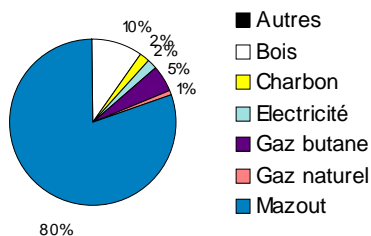
Consommation moyenne des autres secteurs (2000):

tertiaire : 0,093 tep/hab

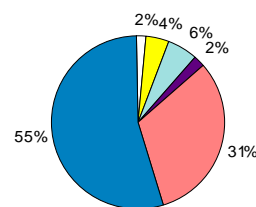
industriel : 0,194 tep/hab

**Positionnement des ménages**Proportion des logements selon la source d'énergie utilisée pour le chauffage résidentiel (2001):

Situation communale: 1.739 logements



Situation wallonne: 1 334 324 logements

**d) Déchets****Collecte**

Quantité totale annuelle d'ordures ménagères brutes collectées par habitant:

2001	2002	2003	2004	2005
92 kg	98 kg	99 kg	104 kg	102 kg

Collectes sélectives:	2001	2002	2003	2004	2005
Papier/carton	196 tonnes	198 tonnes	222 tonnes	222 tonnes	33 tonnes
PMC	33 tonnes	37 tonnes	40 tonnes	41 tonnes	non communiqué
Verre	169 tonnes	142 tonnes	146 tonnes	141 tonnes	76 tonnes
Textile	non communiqué	non communiqué	5 tonnes	5 tonnes	non communiqué

Récepteur(s) de récolte (2006): sac payant, sac non payant

Nombre de parcs à conteneurs (2007): 1 commune d'implantation: GOUVY

Nombre de sites de bulles à verre (2006): 11

### **Gestion**

Intercommunale de gestion des déchets ménagers (2007): IDELUX

Centre(s) de gestion de déchets ménagers (2007): aucun

Centre(s) de gestion de déchets inertes (2007): aucun

Centre(s) de gestion de déchets industriels (2007): aucun

Centre(s) d'enfouissement technique (2007): aucun

Centre de gestion des boues de dragage (2007): aucun

## **e) Tourisme**

Capacités par type d'hébergement (2007):

Type d'hébergement	Nb d'établissements	Capacité (nb de lits)
camping	2	282
hôtellerie	3	55
tourisme de terroir	50	630

Arrivées et nuitées hors tourisme rural:

	2002	2003	2004	2006
Nombre d'arrivées	7.998	8.128	8.634	8.884
Nombre de nuitées	32.799	33.046	38.455	34.407
Durée moyenne du séjour	4,1 nuits	4,1 nuits	4,5 nuits	3,9 nuits



**4. OUTILS GENERAUX DE GESTION****a) Développement économique**

Zone de programmation des fonds structurels (2007): Compétitivité et Emploi

Agence de développement local en activité (2007): PCDR (2006): **b) Environnement**Protocole de collaboration entre la DPE et la commune (2007): Conseiller(s) en environnement (2007): Guide composteur (2007): 

Nombre d'organismes (2007) certifiés ISO 1400 ou EMAS: 0

**Nature (\*)**

Parc naturel (2006):

Nom du parc	Date de l'A.M.	Superficie	
		total du parc	sur le territoire communal
Les deux Ourthes	12/07/2001	76031,61 ha	16533,38 ha

PCDN (2007): Convention combles et clochers approuvée (2008): Convention bords de route approuvée (2008): Participation à la certification forestière PEFC (2008):  date de signature: 28/09/2004**Eau**

PASH approuvé(s) (2006): OURTHE date d'approbation: 10/11/2005

MOSELLE date d'approbation: 10/11/2005

AMBLEVE date d'approbation: 22/12/2005

Prime communale sur les citernes d'eau de pluie (2006): 0 €

Zone(s) de prévention ou de surveillance approuvée (2008):

Dénomination	Type de protection	Date d'approbation	Superficie sur le territoire communal
Cierreux - sous les Vevies	Prévention rapprochée	22/12/2005	0,76 ha
Delsalle	Prévention éloignée	22/12/2005	20,89 ha
Delsalle	Prévention rapprochée	22/12/2005	1,28 ha
Devant le Bois - Sabre Preay, Source du Réservoir	Prévention rapprochée	22/12/2005	2,23 ha
Devant les Bois, Source du Réservoir	Prévention éloignée	22/12/2005	75,33 ha
Maguéfontaine	Prévention éloignée	22/12/2005	120,18 ha
Maguéfontaine	Prévention rapprochée	22/12/2005	1,93 ha
Parmentier	Prévention éloignée	22/12/2005	26,85 ha
Parmentier	Prévention rapprochée	22/12/2005	1 ha
Puits Bromba	Prévention éloignée	22/12/2005	50,67 ha
Puits Bromba	Prévention rapprochée	22/12/2005	1 ha
Ronce 1	Prévention rapprochée	22/12/2005	1,49 ha
Ronce 1, 2, 3	Prévention éloignée	22/12/2005	67,1 ha
Ronce 2	Prévention rapprochée	22/12/2005	2,4 ha
Ronce 3	Prévention rapprochée	22/12/2005	0,71 ha
Salm Vevie	Prévention rapprochée	22/12/2005	1,02 ha
Salm Vevie, Cierreux - sous les Vevies	Prévention éloignée	22/12/2005	153,67 ha
Source Bromba-A Wassomppe	Prévention éloignée	22/12/2005	36,79 ha
Source Bromba-A Wassomppe	Prévention rapprochée	22/12/2005	1,14 ha
Source Chemin de Langlire (ou Lomre)	Prévention éloignée	22/12/2005	84,48 ha
Source Chemin de Langlire (ou Lomre)	Prévention rapprochée	22/12/2005	0,96 ha
Source d'Ambrogne	Prévention éloignée	22/12/2005	112,4 ha
Source d'Ambrogne	Prévention rapprochée	22/12/2005	1,25 ha
Source Langlire ou Pirsay	Prévention éloignée	22/12/2005	53,78 ha

Source Langlire ou Pirsay	Prévention rapprochée	22/12/2005	1,49 ha
Walrand	Prévention éloignée	22/12/2005	24,57 ha
Walrand	Prévention rapprochée	22/12/2005	1,44 ha

Contrat(s) de rivière (2007): Ourthe et affluents, Amblève et affluents

### c) Aménagement du territoire

Plan de secteur (2006): Bastogne

Schéma de structure approuvé (2007):

Règlement communal d'urbanisme approuvé (2007)

CCAT approuvée (2007):

### d) Mobilité

Plan de mobilité (2007):

Conseiller(s) en mobilité (2006):

Parcour(s) RAVeL (2005): aucun

### e) Energie

Conseiller en énergie (2007):

Mesure(s) favorisant les économies d'énergie dans les équipements publics (2007): aucune

Primes complémentaires à la prime régionale Soltherm (chauffe-eau solaire) (2007)

prime provinciale: 400 €      prime communale: 400 €

## 5. CONTACTS

### Administration communale

rue Bovigny, 59

6671 GOUVY

Site internet: <http://www.gouvy.be/>

Téléphone: 080/29.29.29

### MRW - DGRNE

Direction générale des Ressources naturelles et de l'Environnement du Ministère de la Région wallonne

Avenue Prince de Liège, 15, B-5100 Namur

Téléphone: 081/ 33.50.50 - Fax: 081/33.51.22

Site internet: <http://environnement.wallonie.be>

S.O.S. Pollutions (24 h/24): 070/23.30.01

### Union des Villes et Communes Wallonnes

Fiche communale réalisée par l'UVCW: <http://www.uvcw.be/communes>

**ANNEXE****Sites de grand intérêt biologique inventoriés (2008)**

<i>N°Sgib</i>	<i>Nom du site</i>	<i>N°Sgib</i>	<i>Nom du site</i>
629	An der Fenn (Gouvy)	193	Brisy (Gouvy)
1603	Carrière de la Ronce (Vielsalm)	1108	Chifontaine (Gouvy)
1121	Cornelysmillen (Gouvy)	419	Fange de Pisserotte (Gouvy; Vielsalm)
1107	Glain (Gouvy)	1671	Grande Fontaine (Gouvy)
900011	Limerlée (Gouvy)	120	Ourthe orientale (Gouvy)
1679	Pont de Bièvre	1112	Prés de Roset (Houffalize)
990006	Steinbach (Gouvy)	1124	Ulf (Burg-Reuland)